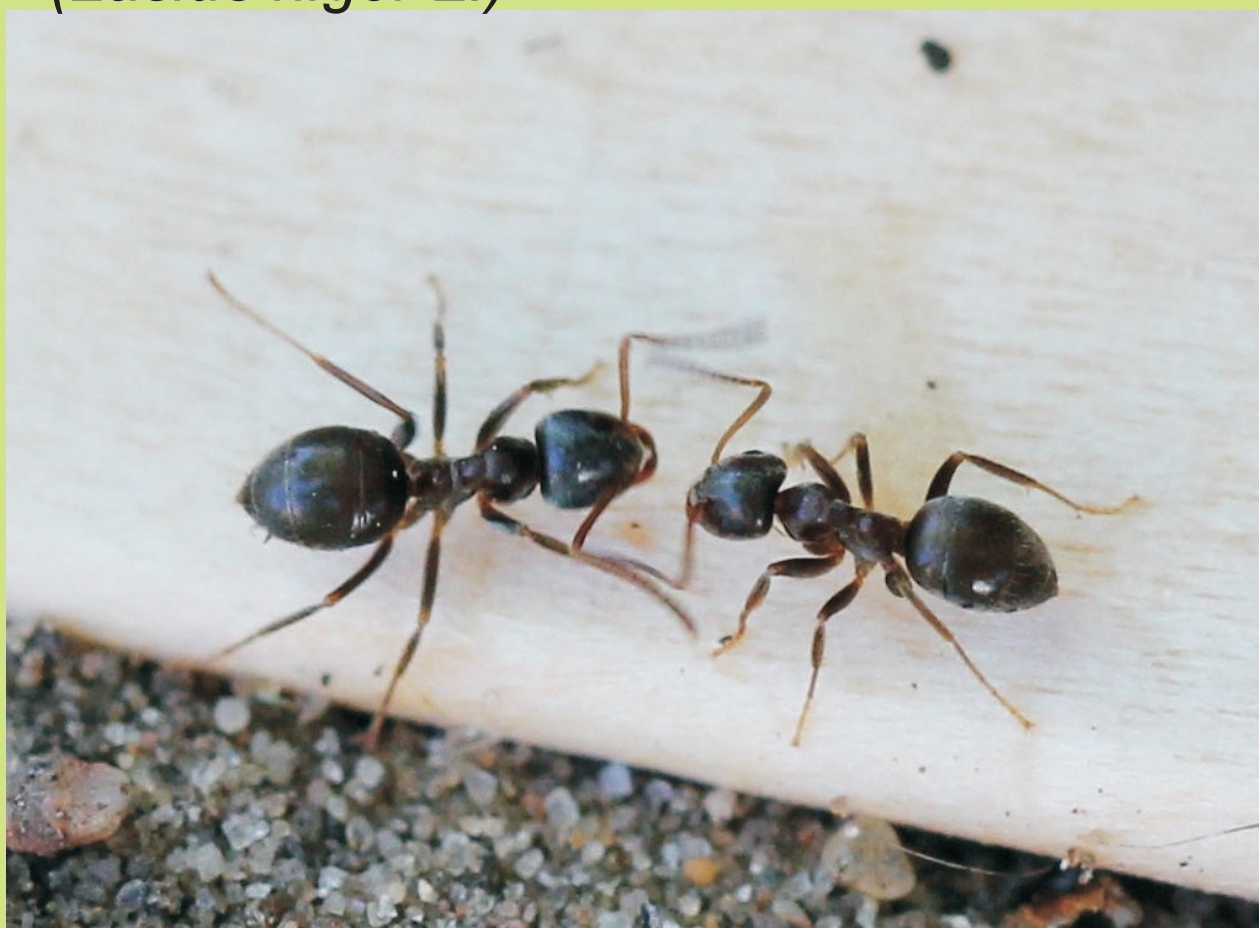


Mravenec obecný

(*Lasius niger* L.)



Je jeden z našich nejběžnějších a nejhojnějších mravenců. Nemá zvláštní nároky na stanoviště, osidluje jak suchá, tak i vlhká místa v nížinách i na horách. Hojně se vyskytuje na loukách, v zahradách, ve zdech domů i v domácnostech. Hnízdo (mraveniště) bývá nejčastěji pod kamenem, v zemi nebo odumřelém dřevě. Podzemní hnízdo je s povrchem propojeno otvůrkou, které jsou obklopeny drobnými hliněnými valy. Občas má mraveniště i nadzemní kupulovitou hliněnou nádstavbu. Mravenec je všežravý druh, loví hmyz, v domácnostech vyhledává sladkosti a velkou část potravy tvoří výměšky ze žláz mšic a červců. S mšicemi žije dokonce v symbióze. Vyhledává je, stará se o ně a chrání je a na oplátku mšice poskytují mravencům velice výživnou medovici.



Národní
zemědělské
muzeum



Valtice